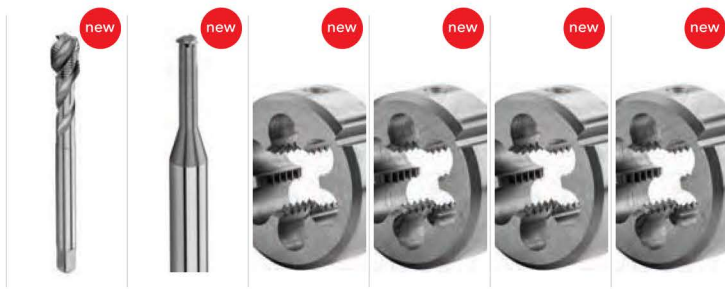




Code	VS95015	MT11305	MT21505	MT11385	MT21585	MT11375	MT11375	MT21575	MT21575	MT12305
Coating		PAS	PAS	TICN	TICN	PAS	TICN	PAS	TICN	
DIN	332/2	371, 376	371, 376	371, 376	371, 376	371, 376	371, 376	371, 376	371, 376	374
Type		N	N	UNI	UNI	VA	VA	N	N	N
Material	HSSCo5	HSSCo5	HSSCo5	HSSCo5	HSSCo5	HSSCo5	HSSCo5	HSSCo5	HSSCo5	HSSCo5
Dimens. (mm)	2,5-10,2	M2-M20	M2-M20	M3-M20	M3-M20	M3-M20	M3-M20	M3-M20	M3-M20	M5-M20
Page	258	259	260	261	261	262	262	263	263	264

P	P.1	•	•	•						•
	P.2	•	•	•	•	•				•
	P.3	•	•	•	•	•				•
	P.4				•	•				
	P.5				•	•				
	P.6				•	•				
M	M.1	•			•	•	•	•	•	
	M.2	•			•	•	•	•	•	
	M.3	•			•	•	•	•	•	
K	K.1	•		•	•	•				•
	K.2	•		•	•	•				•
N	N.1	•	•	•	•	•				•
	N.2				•	•				
	N.3									
	N.4	•		•	•	•				•
S	S.1									
	S.2									
H	H.1									
	H.2									





Code	MT22505	S9000	CD71090	CD81075	CD72090	CD82075
Coating						
DIN	374		22 568	22 568	22 568	22 568
Type	N		VA	VA	VA	VA
Material	HSSCo5	SC	HSS	HSSCo5	HSS	HSSCo5
Dimens. (mm)	M5-M20	M0,8-M10	M1-M30	M2-M30	M2,3-M30	M2,5-M30
Page	265	266	267	267	268-269	268-269

P	P.1	•	•	•		•				
	P.2	•	•	•	•	•	•			
	P.3	•	•	•	•	•	•			
	P.4		•	•	•	•	•			
	P.5		•		•		•			
	P.6		•		•		•			
M	M.1		•		•		•			
	M.2		•		•		•			
	M.3		•		•		•			
K	K.1	•		•	•	•	•			
	K.2	•		•	•	•	•			
N	N.1	•	•	•		•				
	N.2		•	•		•				
	N.3		•	•		•				
	N.4	•		•	•	•	•			
S	S.1									
	S.2									
H	H.1									
	H.2									



Centre drills for threads

form DA

DIN
372/2

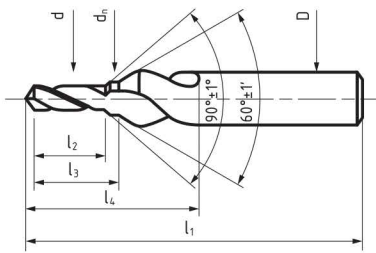
118°

HSS
Co5

CZ Středící vrták na závity | tvar DA

DE Zentrierbohrer für Gewinde | Form DA

RU Центр сверла для резьбы | форма DA



VS95015



Screw*	d	dn ±0,05	D h 7	l1	l2	l3	l4
M3	2,5	3,2	6	55	8	9	18
M4	3,3	4,6	8	63	11	12,6	23
M5	4,2	5,3	10	67	13	15,1	27
M6	5	6,4	12,5	71	16	18,6	33
M8	6,8	8,4	14	88	19	23	41
M10	8,5	10,5	16	90	23	27,7	47
M12	10,2	13	20	105	28	34,5	59

VS95015

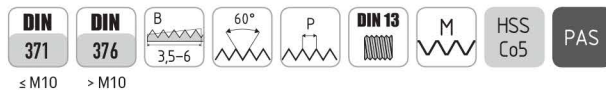
* závit | Schraube | винт

VS95015 P.1 P.2 P.3 M.1 M.2 M.3 K.1 K.2 N.1 N.4



Machine taps

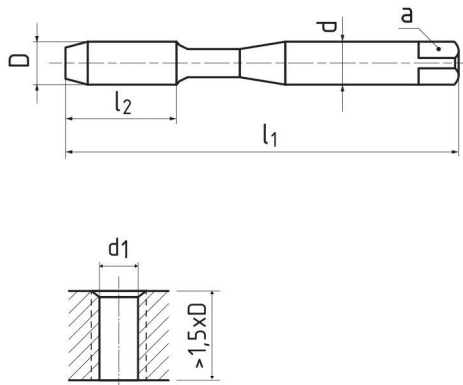
with straight flute



CZ Strojní závitníky | s přímou drážkou

DE Maschinengewindebohrer | mit geraden Flöte

RU Машинный метчик | с прямой канавкой



MT11305



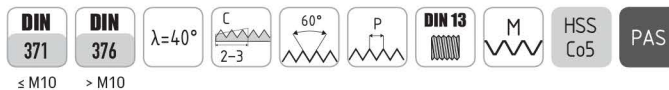
D 6 H	P	d	l1	l2	Z	a	d1	MT11305
M2	0,4	2,8	45	8	3	2,1	1,6	.020
M2,5	0,45	2,8	50	9	3	2,1	2,05	.025
M3	0,5	3,5	56	11	3	2,7	2,5	.030
M4	0,7	4,5	63	13	3	3,4	3,3	.040
M5	0,8	6	70	16	3	4,9	4,2	.050
M6	1	6	80	19	3	4,9	5	.060
M8	1,25	8	90	22	3	6,2	6,8	.080
M10	1,5	10	100	24	3	8	8,5	.100
M12	1,75	9	110	28	3	7	10,2	.120
M14	2	11	110	25	3	9	12	.140
M16	2	12	110	25	3	9	14	.160
M18	2,5	14	125	30	3	11	15,5	.180
M20	2,5	16	140	30	3	12	17,5	.200

MT11305 **P.1** **P.2** **P.3** **N.1**



Machine taps

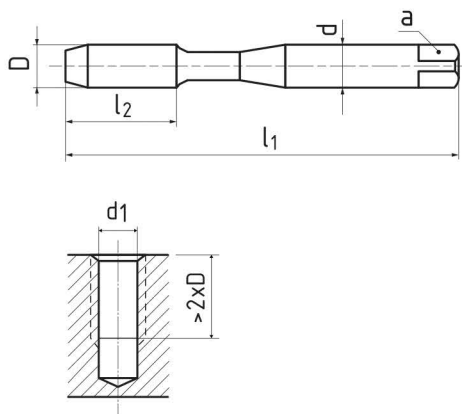
with spiral flute 40°



CZ Strojní závitníky | se šroubovitou drážkou 40°

DE Maschinengewindebohrer | mit Spiralnut 40°

RU Машинный метчик | со спиральной канавкой 40°



MT21505



D 6 H	P	d	l1	l2	Z	a	d1
M2	0,4	2,8	45	6	3	2,1	1,6
M2,5	0,45	2,8	50	7,5	3	2,1	2,05
M3	0,5	3,5	56	5	3	2,7	2,5
M4	0,7	4,5	63	7	3	3,4	3,3
M5	0,8	6	70	8	3	4,9	4,2
M6	1	6	80	10	3	4,9	5
M8	1,25	8	90	13	3	6,2	6,8
M10	1,5	10	100	15	3	8	8,5
M12	1,75	9	110	18	3	7	10,2
M14	2	11	110	20	3	9	12
M16	2	12	110	20	3	9	14
M18	2,5	14	125	25	4	11	15,5
M20	2,5	16	140	25	4	12	17,5

MT21505

MT11305

P.1 P.2 P.3 K.1 K.2 N.1 N.4



Machine taps

universal



≤ M10



> M10



MT11385



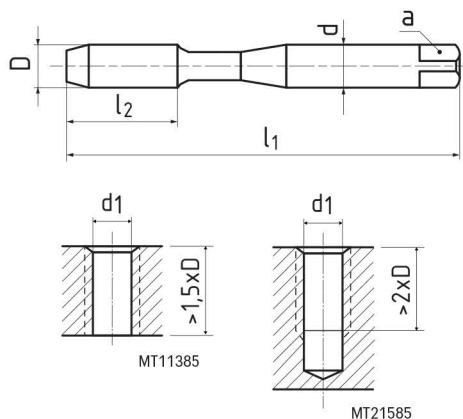
MT21585



CZ Strojní závitníky | univerzální

DE Maschinengewindebohrer | universell

RU Машинный метчик | универсальный



MT11385



MT21585



D 6 H	P	d	l1	l2	Z	a	d1	Material	
								MT11385	MT21585
M3	0,5	3,5	56	9	3	2,7	2,5	.030 TiCN	.030 TiCN
M4	0,7	4,5	63	7	3	3,4	3,3	.040 TiCN	.040 TiCN
M5	0,8	6	70	13	3	4,9	4,2	.050 TiCN	.050 TiCN
M6	1	6	80	15	3	4,9	5	.060 TiCN	.060 TiCN
M8	1,25	8	90	18	3	6,2	6,8	.080 TiCN	.080 TiCN
M10	1,5	10	100	20	3	8	8,5	.100 TiCN	.100 TiCN
M12	1,75	9	110	23	3	7	10,2	.120 TiCN	.120 TiCN
M14	2	11	110	25	3	9	12	.140 TiCN	.140 TiCN
M16	2	12	110	25	3	9	14	.160 TiCN	.160 TiCN
M18	2,5	14	125	30	3	11	15,5	.180 TiCN	.180 TiCN
M20	2,5	16	140	30	3	12	17,5	.200 TiCN	.200 TiCN

MT11385	P.2	P.3	P.4	P.5	P.6	M.1	M.2	M.3	K.1	K.2	N.1	N.2	N.4
MT21585	P.2	P.3	P.4	P.5	P.6	M.1	M.2	M.3	K.1	K.2	N.1	N.2	N.4



Machine taps

for stainless steel with straight flute

DIN 371

DIN 376

VA

$\lambda=40^\circ$

B
3,5-6

60°

P

DIN 13

M

HSS Co5

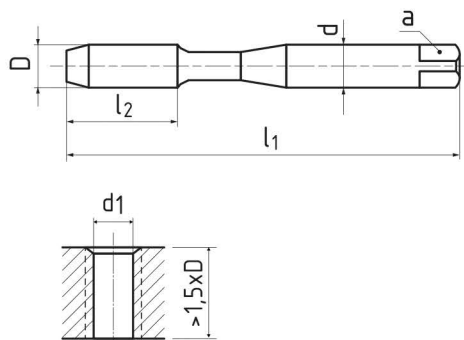
TiCN

PAS

CZ Strojní závitník | na nerez s přímou drážkou

DE Maschinengewindebohrer | für Edelstahl mit geraden Flöte

RU Машинный метчик | для нержавеющей стали с прямой канавкой



MT11375



D 6 H	P	d	l1	l2	Z	a	d1	MT11375	MT11375
M3	0,5	3,5	56	9	3	2,7	2,5	.030	.030 TiCN
M4	0,7	4,5	63	12	3	3,4	3,3	.040	.040 TiCN
M5	0,8	6	70	13	3	4,9	4,2	.050	.050 TiCN
M6	1	6	80	15	3	4,9	5	.060	.060 TiCN
M8	1,25	8	90	18	3	6,2	6,8	.080	.080 TiCN
M10	1,5	10	100	20	3	8	8,5	.100	.100 TiCN
M12	1,75	9	110	23	3	7	10,2	.120	.120 TiCN
M14	2	11	110	25	3	9	12	.140	.140 TiCN
M16	2	12	110	25	3	9	14	.160	.160 TiCN
M18	2,5	14	125	30	3	11	15,5	.180	.180 TiCN
M20	2,5	16	140	30	3	12	17,5	.200	.200 TiCN

MT11375 **M.1** **M.2** **M.3**



Machine taps

for stainless steel with spiral flute 35°

DIN 371

DIN 376

$\lambda=35^\circ$

C
2-3

60°

P

DIN 13

M

HSS Co5

TiCN

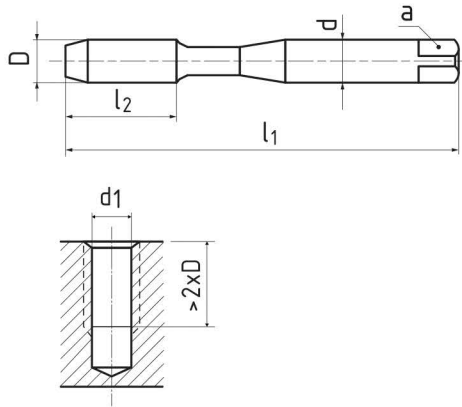
PAS

≤ M10 > M10

CZ Strojní závitníky | na nerez se šroubovitou drážkou 35°

DE Maschinengewindebohrer | für Edelstahl mit Spiralnut 35°

RU Машинный метчик | для нержавеющей стали со спиральной канавкой 35°



MT21575



new



new

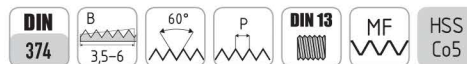
D 6 H	P	d	l1	l2	Z	a	d1	MT21575	MT21575
M3	0,5	3,5	56	5	3	2,7	2,5	.030	.030 TiCN
M4	0,7	4,5	63	7	3	3,4	3,3	.040	.040 TiCN
M5	0,8	6	70	8	3	4,9	4,2	.050	.050 TiCN
M6	1	6	80	10	3	4,9	5	.060	.060 TiCN
M8	1,25	8	90	13	3	6,2	6,8	.080	.080 TiCN
M10	1,5	10	100	15	3	8	8,5	.100	.100 TiCN
M12	1,75	9	110	18	3	7	10,2	.120	.120 TiCN
M14	2	11	110	20	3	9	12	.140	.140 TiCN
M16	2	12	110	20	4	9	14	.160	.160 TiCN
M18	2,5	14	125	25	4	11	15,5	.180	.180 TiCN
M20	2,5	16	140	25	4	12	17,5	.200	.200 TiCN

MT21575 **M.1** **M.2** **M.3**



Machine taps

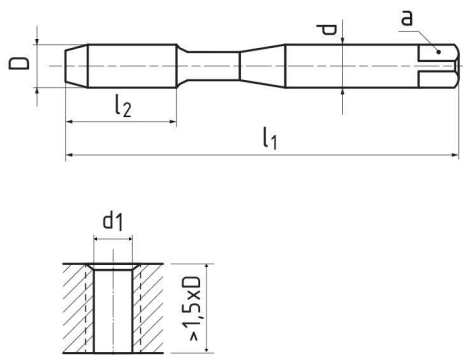
with straight flute



CZ Strojní závitníky | s přímou drážkou

DE Maschinengewindebohrer | mit geraden Flöte

RU Машинный метчик | с прямой канавкой



MT12305



new

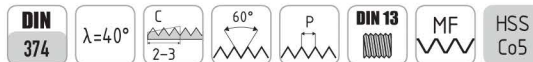
D 6 H	P	d	l1	l2	d1	a	Z	MT12305
M5	0,5	3,5	70	13	4,5	2,7	3	.050050
M6	0,75	4,5	80	15	5,2	3,4	3	.060075
M8	1	6	90	18	7	4,9	3	.080100
M10	1	7	90	20	9	5,5	3	.100100
M12	1,5	9	100	21	10,5	7	3	.120150
M14	1,5	11	100	21	12,5	9	3	.140150
M16	1,5	12	100	21	14,5	9	3	.160150
M18	1,5	14	110	24	16,5	11	3	.180150
M20	1,5	16	125	24	18,5	12	3	.200150

MT12305 **P.1** **P.2** **P.3** **K.1** **K.2** **N.1** **N.4**

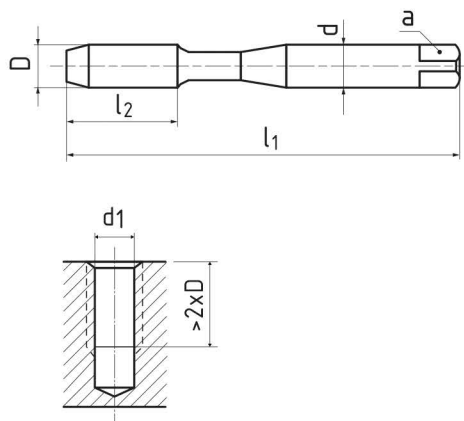


Machine taps

with spiral flute 40°



- CZ** Strojní závitníky | se šroubovitou drážkou 40°
- DE** Maschinengewindebohrer | mit Spiralnut 40°
- RU** Машинный метчик | со спиральной канавкой 40°



MT22505

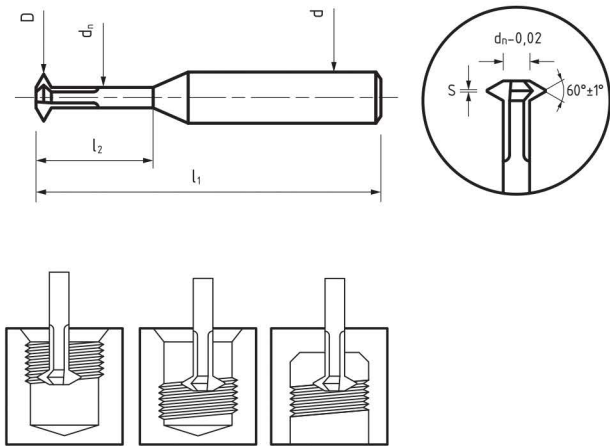


D 6 H	P	d	l1	l2	d1	a	Z	MT22505
M5	0,5	3,5	70	8	4,5	2,7	3	.050050
M6	0,75	4,5	80	10	5,2	3,4	3	.060075
M8	1	6	90	13	7	4,9	3	.080100
M10	1	7	90	12	9	5,5	3	.100100
M12	1,5	9	100	14	10,5	7	3	.120150
M14	1,5	11	100	16	12,5	9	3	.140150
M16	1,5	12	100	16	14,5	9	3	.160150
M18	1,5	14	110	20	16,5	11	4	.180150
M20	1,5	16	125	20	18,5	12	4	.200150

MT12305 P.1 P.2 P.3 K.1 K.2 N.1 N.4



CZ Závrtová fréza
DE Gewindefräser
RU Резьбофреза



S9000



Screw*	d	dn ±0,05	D h 7	l1	l2	S	S900002
M0,8	0,57	3	0,27	39	2,4	0,01	.008
M0,9	0,64	3	0,31	39	2,7	0,01	.009
M1	0,71	3	0,35	39	3	0,015	.010
M1,2	0,91	3	0,55	39	3,6	0,015	.012
M1,4	1,06	3	0,62	39	4,2	0,2	.014
M1,6	1,2	3	0,69	39	4,8	0,2	.016
M1,8	1,35	3	0,84	39	5,5	0,2	.018
M2	1,5	3	0,92	39	6	0,2	.020
M2,5	1,9	3	1,27	39	7	0,025	.025
M3	2,3	6	1,57	66	9	0,03	.030
M4	3,1	6	2,09	66	12	0,04	.040
M5	4	6	2,9	66	15	0,05	.050
M6	4,8	6	3,47	75	18	0,07	.060
M8	6,5	6	4,85	80	22	0,08	.080
M10	7,9	6	5,95	80	26	0,09	.100

* závit | Schraube | винт

S900002 **P.1** **P.2** **P.3** **P.4** **P.5** **P.6** **M.1** **M.2** **M.3** **N.1** **N.2** **N.3**



Circular dies



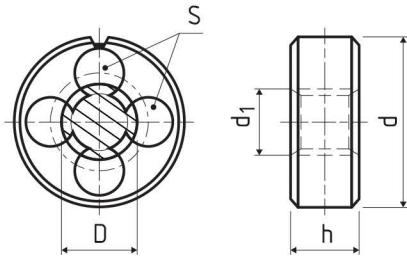
CD71090

CD81075

CZ Závrtové kruhové čelisti

DE Schneideisen

RU Плашки



CD71090

CD81075



D 6 g	P	d	h	S	d1	CD71090		CD81075	
M1	0,25	16	5	3	0,97	.010			
M1,1	0,25	16	5	3	1,07	.011			
M1,2	0,25	16	5	3	1,17	.012			
M1,4	0,3	16	5	3	1,36	.014			
M1,6	0,35	16	5	3	1,54	.016			
M1,7	0,35	16	5	3	1,67	.017			
M1,8	0,35	16	5	3	1,74	.018			
M2	0,4	16	5	3	1,93	.020		.020	
M2,2	0,45	16	5	3	2,13	.022		.022	
M2,5	0,45	16	5	3	2,43	.025		.025	
M3	0,5	20	5	3	2,92	.030		.030	
M3,5	0,6	20	5	3	3,41	.035		.035	
M4	0,7	20	5	3	3,91	.040		.040	
M4,5	0,75	20	5	3	4,41	.045		.045	
M5	0,8	20	7	4	4,90	.050		.050	
M6	1	20	7	4	5,88	.060		.060	
M7	1	25	9	4	6,88	.070		.070	
M8	1,25	25	9	4	7,87	.080		.080	
M9	1,25	25	9	4	8,87	.090		.090	
M10	1,5	30	11	4	9,85	.100		.100	
M11	1,5	30	11	5	10,85	.110		.110	
M12	1,75	38	14	4	11,83	.120		.120	
M14	2	38	14	5	13,82	.140		.140	
M16	2	45	18	5	15,82	.160		.160	
M18	2,5	45	18	5	17,17	.180		.180	
M20	2,5	45	18	6	19,79	.200		.200	
M22	2,5	55	22	5	21,79	.220		.220	
M24	3	55	22	6	23,76	.240		.240	
M27	3	65	25	6	26,76	.270		.270	
M30	3,5	65	25	7	29,73	.300		.300	

CD71090	P.1	P.2	P.3	P.4	K.1	K.2	N.1	N.2	N.3	N.4	
CD81075	P.2	P.3	P.4	P.5	P.6	M.1	M.2	M.3	K.1	K.2	N.4



Circular dies

fine metric thread



HSS

VA



HSS Co5



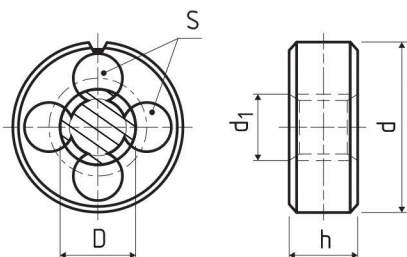
CD72090

CD82075

CZ Závítové kruhové čelisti | jemný metrický závit

DE Schneideisen | Feines metriches Gewinde

RU Плашки | тонкая метрическая резьба



CD72090



CD82075



D 6 g	P	d	h	S	d1	Material	
						CD72090	CD82075
M2,3	0,4	16	5	3	2,26	.023040	
M2,3	0,45	16	5	3	2,28	.023045	
M2,5	0,35	16	5	3	2,44	.025035	.025035
M2,6	0,45	16	5	3	2,56	.026045	
M3	0,35	20	5	3	2,94	.030035	.030035
M3,5	0,35	20	5	3	3,44	.035035	.035035
M4	0,5	20	5	3	3,93	.040050	.040050
M4,5	0,5	20	5	3	4,43	.045050	.045050
M5	0,5	20	5	4	4,93	.050050	.050050
M5,5	0,5	20	5	4	5,43	.055050	.055050
M6	0,5	20	7	4	5,93	.060050	.060050
M6	0,75	20	7	4	5,91	.060075	.060075
M7	0,75	25	9	4	6,90	.070075	.070075
M8	0,5	25	9	4	7,93	.080050	.080050
M8	0,75	25	9	4	7,90	.080075	.080075
M8	1	25	9	4	7,88	.080100	.080100
M9	0,75	25	9	4	8,90	.090075	.090075
M9	1	25	9	4	8,88	.090100	.090100
M10	0,75	30	11	4	9,90	.100075	.100075
M10	1	30	11	4	9,88	.100100	.100100
M10	1,25	30	11	4	9,86	.100125	.100125
M11	0,75	30	11	5	10,91	.110075	.110075
M11	1	30	11	5	10,88	.110100	.110100
M12	1	38	10	4	11,88	.120100	.120100
M12	1,25	38	10	4	11,86	.120125	.120125
M12	1,5	38	10	4	11,85	.120150	.120150
M14	1	38	10	5	13,85	.140100	.140100
M14	1,25	38	10	5	13,88	.140125	.140125
M14	1,5	38	10	5	13,86	.140150	.140150

CD72090	P.1	P.2	P.3	P.4	K.1	K.2	N.1	N.2	N.3	N.4	
CD82075	P.2	P.3	P.4	P.5	P.6	M.1	M.2	M.3	K.1	K.2	N.4



Circular dies

fine metric thread



HSS

VA



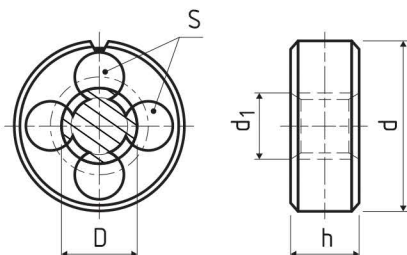
CD72090

CD82075

CZ Závítové kruhové čelisti | jemný metrický závit

DE Schneideisen | Feines metriches Gewinde

RU Плашки | тонкая метрическая резьба



CD72090



CD82075



D 6 g	P	d	h	S	d1	CD72090		CD82075	
M15	1	38	10	5	14,88	.150100		.150100	
M15	1,5	38	10	5	14,85	.150150		.150150	
M16	1	45	14	5	18,88	.160100		.160100	
M16	1,5	45	14	5	15,85	.160150		.160150	
M17	1	45	14	5	16,38	.170100		.170100	
M17	1,5	45	14	5	16,85	.170150		.170150	
M18	1	45	14	5	17,88	.180100		.180100	
M18	1,5	45	14	5	17,85	.180150		.180150	
M18	2	45	14	5	17,82	.180200		.180200	
M20	1	45	14	6	19,88	.200100		.200100	
M20	1,5	45	14	6	19,85	.200150		.200150	
M20	2	45	14	6	19,82	.200200		.200200	
M22	1	55	16	5	21,88	.220100		.220100	
M22	1,5	55	16	5	21,85	.220150		.220150	
M22	2	55	16	5	21,82	.220200		.220200	
M24	1	55	16	6	23,88	.240100		.240100	
M24	1,5	55	16	6	23,85	.240150		.240150	
M24	2	55	16	6	23,82	.240200		.240200	
M25	1,5	55	16	6	24,85	.250150		.250150	
M26	1,5	55	16	6	25,85	.260150		.260150	
M27	1	65	18	6	26,88	.270100		.270100	
M27	1,5	65	18	6	26,85	.270150		.270150	
M27	2	65	18	6	26,82	.270200		.270200	
M28	1,5	65	18	6	27,85	.280150		.280150	
M28	2	65	18	6	27,82	.280200		.280200	
M30	1	65	18	6	29,88	.300100		.300100	
M30	1,5	65	18	6	29,85	.300150		.300150	
M30	2	65	18	6	29,82	.300200		.300200	

CD72090	P.1	P.2	P.3	P.4	K.1	K.2	N.1	N.2	N.3	N.4	
CD82075	P.2	P.3	P.4	P.5	P.6	M.1	M.2	M.3	K.1	K.2	N.4

